

Dossier Informativo Inmuebles en Alquiler Edif. Helios



EDIFICIO HELIOS. SEVILLA ESTE. AVENIDA DE LA AERONAUTICA Nº 10 .
(FRENTE AL HOTEL VERTICE)

Emplazamiento



Accesos Privilegiados:

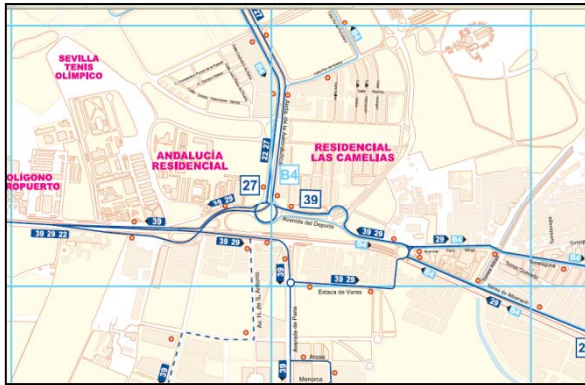
A 5 minutos del Aeropuerto
y a 10 minutos de la Estación de
Trenes de Santa Justa (AVE)

A sólo 15 minutos del Centro de Sevilla



Parking propio y cuatro líneas de autobuses (B4, 29A, 22 y 27)

TRANSPORTE



AUTOBUSES

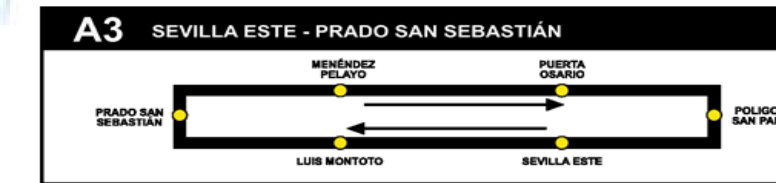
Situación de las paradas:

- Líneas 22, 27 y B4 en la misma puerta del Edif. Helios
- Líneas 22, 27, B4 y A3 en la acera frente al Edif. Helios (2 min.)
- Líneas 29 y 39 en Av. del Deporte (2 min.)

PARADA DE TAXIS

En la acera del Hotel Vértice (frente al Edif. Helios)

TREN DE CERCANÍAS con parada en la estación de Palacios de Congresos (Av. Alcalde Luis Uruñuela s/n, junto a Palacio de Congresos y Exposiciones). Con conexión a diferentes poblaciones



Línea nocturna: salidas todos los días desde el Prado San Sebastián a las 00:00h, 01:00h y 02:00h

SERVICIOS PROXIMOS

ENTIDADES BANCARIAS:

UNICAJA. C/ Las Fuertezuelas 1 (Urb. Andalucía Residencial)
CAJASOL. Av. de La Aeronáutica 19, local 2-A
BANCO POPULAR: Av. de La Aeronáutica 12
BANESTO: Av. de La Aeronáutica 3
BANCO SANTANDER: Av. del Deporte, Edif. Málaga 1
BBVA: Av. de las Ciencias s/n, Edif. Giralda
CAJA RURAL: Av. de las Ciencias 20

SUPERMERCADOS – HIPERMERCADOS – CENTROS COMERCIALES:

Mercadona: Av. de las Ciencias, Edif. Portasevilla
Lidl: Av. de las Ciencias
MAS: Av. de las Ciencias
Plaza de Abastos: c/ Emilio Lemus
Opencor: Av. de las Ciencias, Edif. Torre Este
DIA: Av. de las Ciencias
Carrefour: c/ Jose Jesus Garcia Díaz 1
Centro Comercial Zona Este: Glorieta Palacio de Congresos 1: 54 locales comerciales, 200 plazas de aparcamiento, 10 salas de cines
Hipercon – El Corte Inglés, Ctra. Málaga s/n, junto a Mercasevilla

TIENDAS ALIMENTACIÓN:

Carnicería-Charcutería Santos Leon: c/ Marathon 3
Panadería Confitería Piolin: c/ Marathon 11
Frutas La Arbolea: c/ Marathon 13
Pescadería La Gaviota: c/ Marathon 13
Heladería La Estrella: Av. de las Ciencias 28

RESTAURACION:

La Cervecería: c/ Las Fuertezuelas 1
Mesón El Camino, Av. Aeronautica 12
Café Rincón de Artusa, Av. Aeronautica 12
Telepizza, Av. Aeronautica 14
Cervecería Jose Alberto, Av. Aeronautica 14
Dulmi Restaurante, Av. Aeronautica 14
Horno San Francisco Javier, Av. de las Ciencias 10
Restaurante La Taggliatella, c/ Donantes de Sangre 11
Restaurante Sloopy Joes, Av. de las Delicias 6
McDonals, Glorieta Palacio de Congresos 1
Restaurante Iguana Ranas, Av. de las Ciencias

OTROS

-Estanco, Av. Aeronautica 18
-Quiosco ONCE, Av. Aeronautica 18
-Tienda ONO, Av. Aeronautica 14
-Modas Santa Aurelia, Av. Aeronáutica 14
-Papelería – Prensa Las Camelias, Av. Aeronáutica 14
-Ferretería – Electricidad Romero, Av. Aeronáutica 12
-Centro de Día, c/ Vela 2
-Tienda Movistar, Av. Aeronautica s/n, Edif. Ronda, Local 1
-Tienda Vodafone, Av. de las Ciencias s/n
-Hotel Vértice, Av. Aeronautica s/n
-Autoescuela M^a Angeles, Av. del Deporte 2
-Recambios Meridional, c/ Atletismo 2
-Peluquería Manu's, c/ Marathon 5
-Romero Peluqueros, c/ Marathon 11
-Mercería Merpale, c/ Marathon 13
-Peluquería Señoras M^a Victoria, c/ Marathon 13
-Perfumerías Ana, Av. de las Ciencias 36
-Farmacia
-Av. de las Ciencias 33
o Av. de las Ciencias 34
o c/ Emilio Lemus 21
o c/ Médicos Sin Fronteras 8
-Gimnasio
o Mas Sport, Av. de las Ciencias s/n
o Silouet Gim, c/ Tigris 6
o Curves Sevilla Este, c/ Emilio Lemus 21
o Praxis, c/ Eúfrates 50
-Agencia de Viajes
o Estival Tours, Av. de las Ciencias 24
o Viajes Fuentes, c/ Emilio Lemus 22
o Viajes Iberia, c/ Emilio Lemus 14
o Viajes El Corte Inglés, Av. Alcalde Luis Uruñuela (Edif. Congreso), 1
-Mapfre, c/ Emilio Lemus 6 y Av. de las Ciencias 5
-Videoclub Cine Bank, Flor de Papel, 7-A
-Guarderías
o Guardería M^a Dolores Pino Peralta, Av. del Deporte 7
o Guardería Gente Menuda, c/ Dulce del Moral 6
o Guardería Arbolito, Pza. de la Fuensanta 4
-Mensajerías
o Tourline Express, c/ Indonesia 14
o MRW, c/ Soledades 1
-Servicios médicos
o Consultorio médico Seguridad Social, c/ Cueva de la Pileta s/n
o Consultorio Sagrado Corazón, Av. Alcalde Luis Uruñuela s/n
-Comisaría Policía Local, c/ Emilio Lemus esq. Médicos Mundo
-Palacio de Congresos y Exposiciones, Glorieta Palacios de Congresos 1
Gasolinera Shell, Av. Alcalde Luis Uruñuela (Edif. Congreso), S/N

Oficinas



CLIMATIZACIÓN

Todas las oficinas se encuentran climatizadas.

ILUMINACIÓN

Fluorescentes de bajo consumo empotrados en el techo

ACABADOS

El techo es registrable de placa de escayola.

La división entre despachos es de ladrillo y las divisiones internas con pared de pladur o mampara divisoria, según los casos.

INSTALACIONES

- Instalación eléctrica completa: luminarias y tomas de luz
- Instalación telefónica: completa. La telefonía es tradicional.
- Telefonillo en el interior de cada módulo
- Pulsador en el interior de cada oficina para apertura de puerta propia.

SERVICIOS

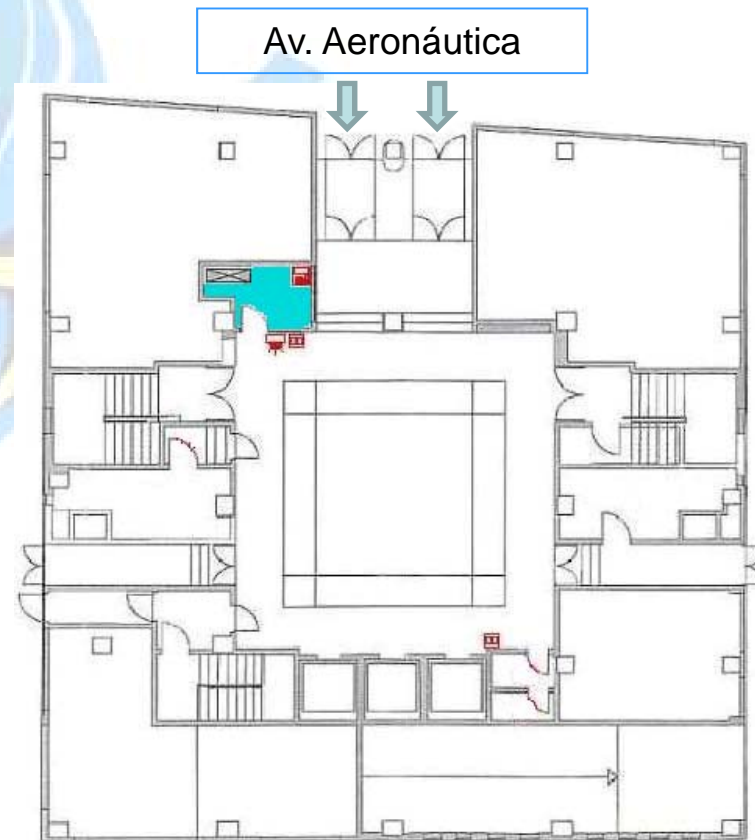
- Conserjería.
 - Aseos comunes en planta (próxima adecuación a la normativa para minusvalía)
 - Sistema de Seguridad Siemens-Chillida: control de accesos con anti-intrusión y cámaras de seguridad con video-vigilancia en zonas comunes.
-

Planos de distribución

Planta Baja

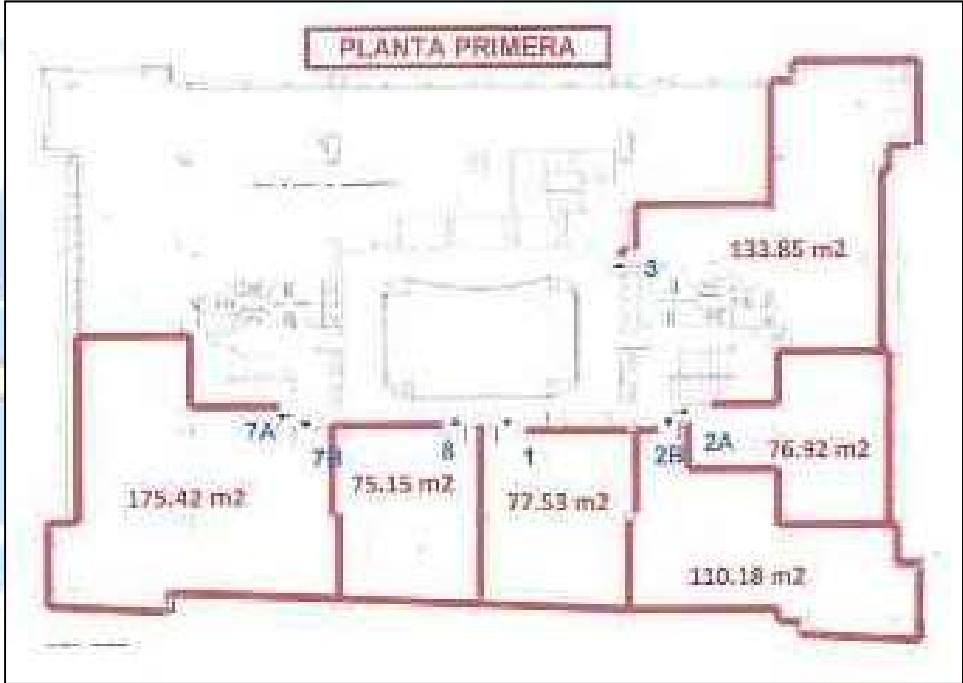


PLANO PLANTA: Acceso principal por Conserjería



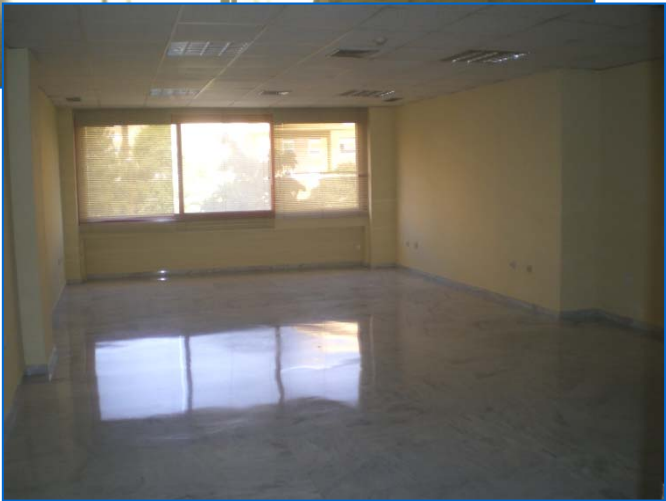
Planos de distribución

Planta Primera



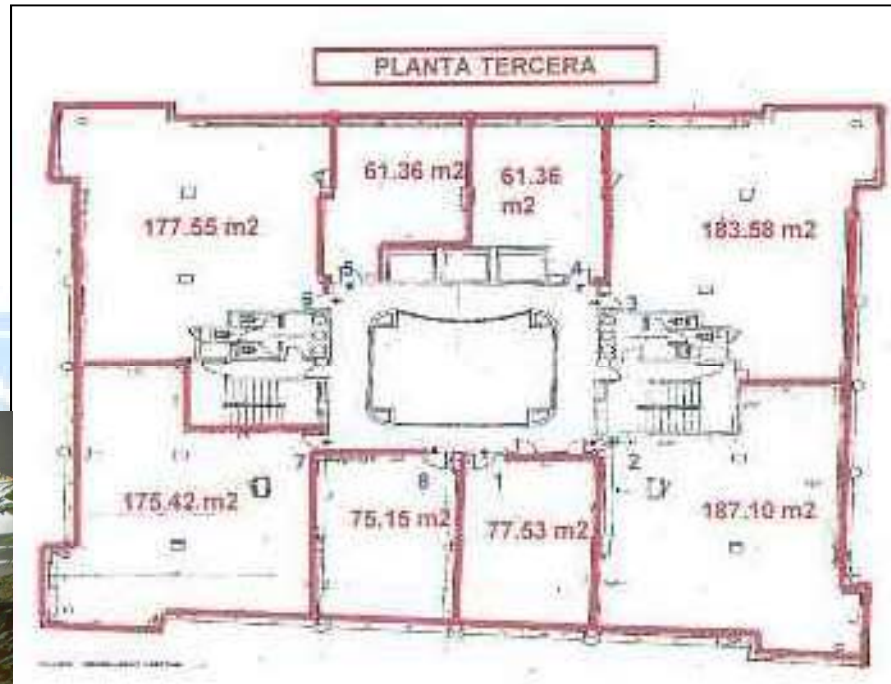
Planos de distribución

Planta Segunda



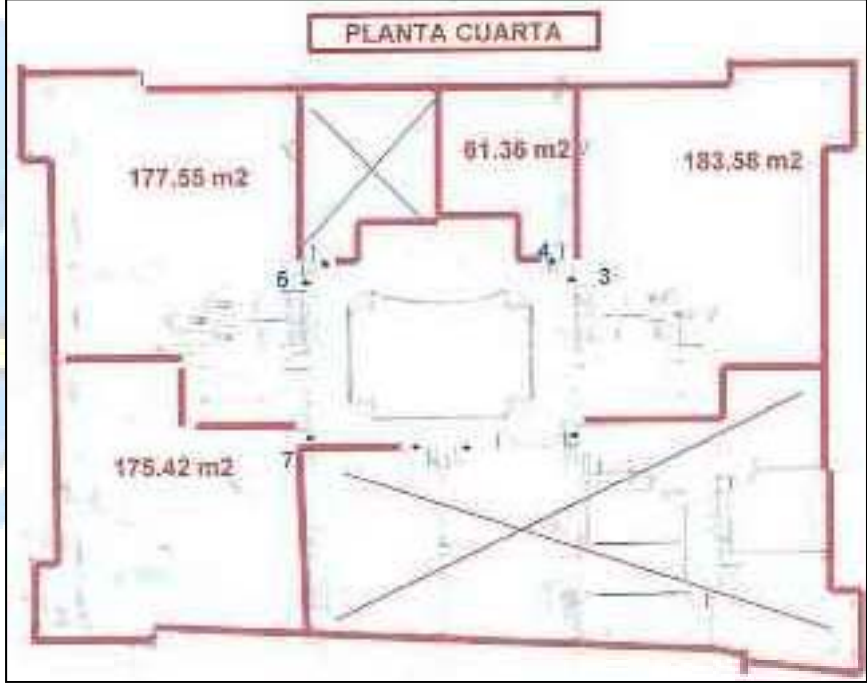
Planos de distribución

Planta Tercera



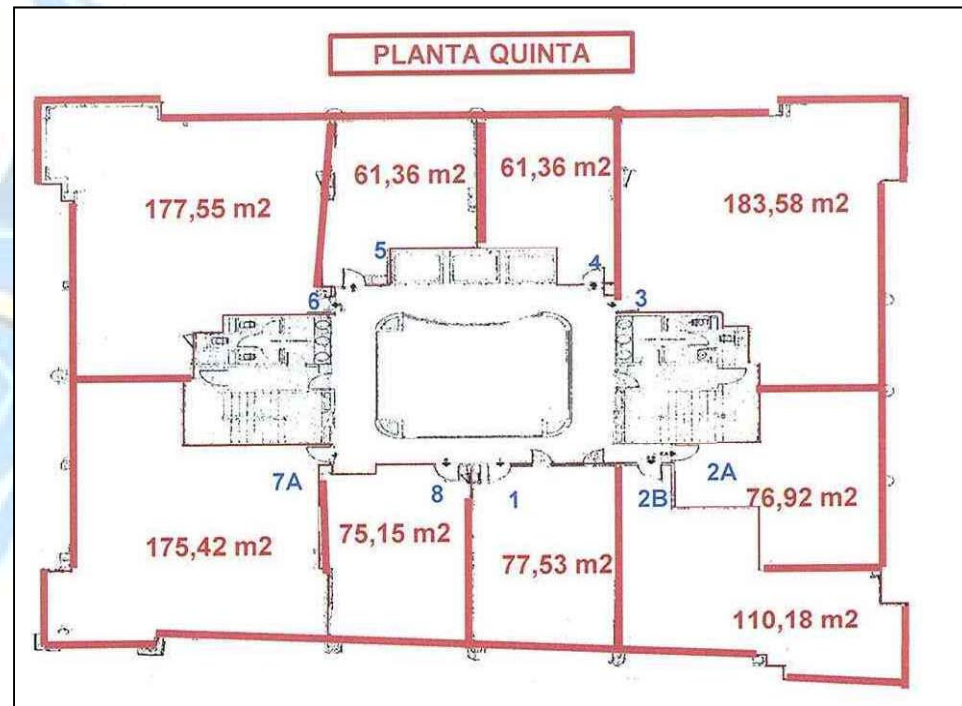
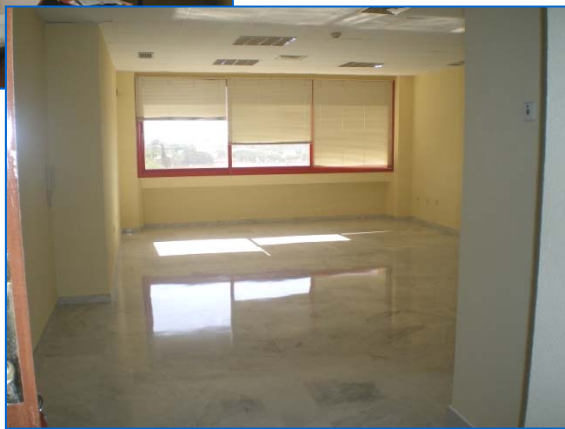
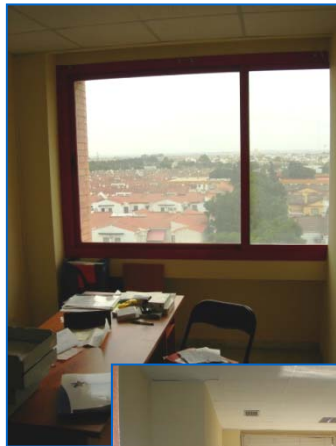
Planos de distribución

Planta Cuarta



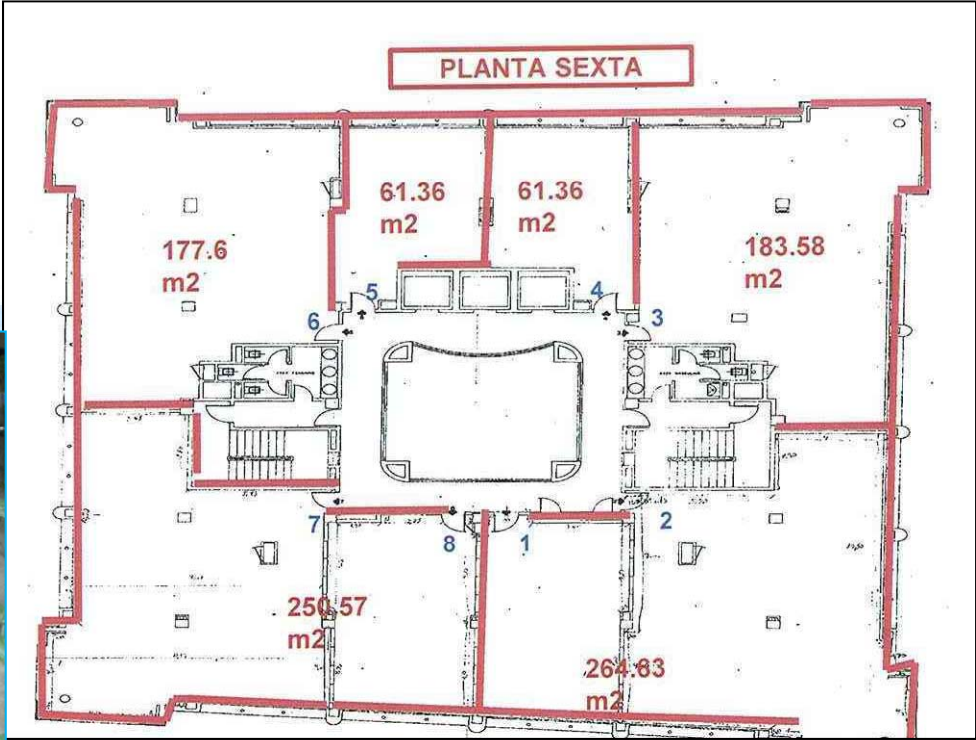
Planos de distribución

Planta Quinta



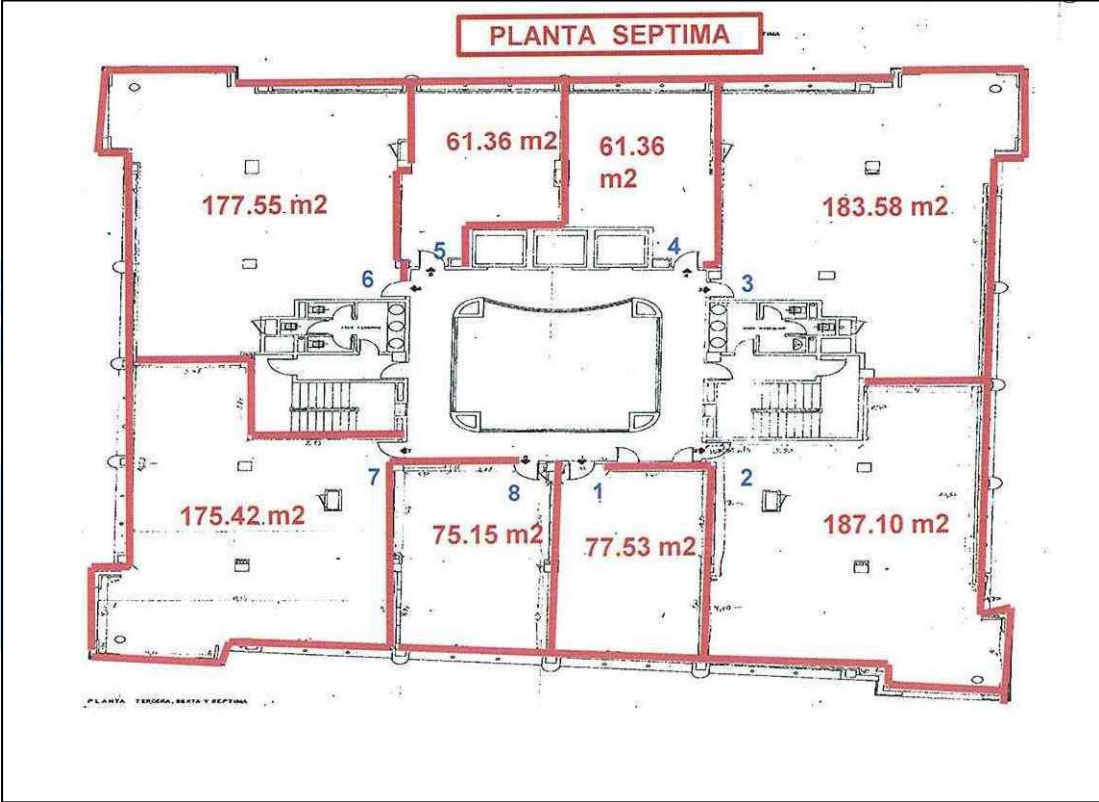
Planos de distribución

Planta Sexta



Planos de distribución

Planta Séptima

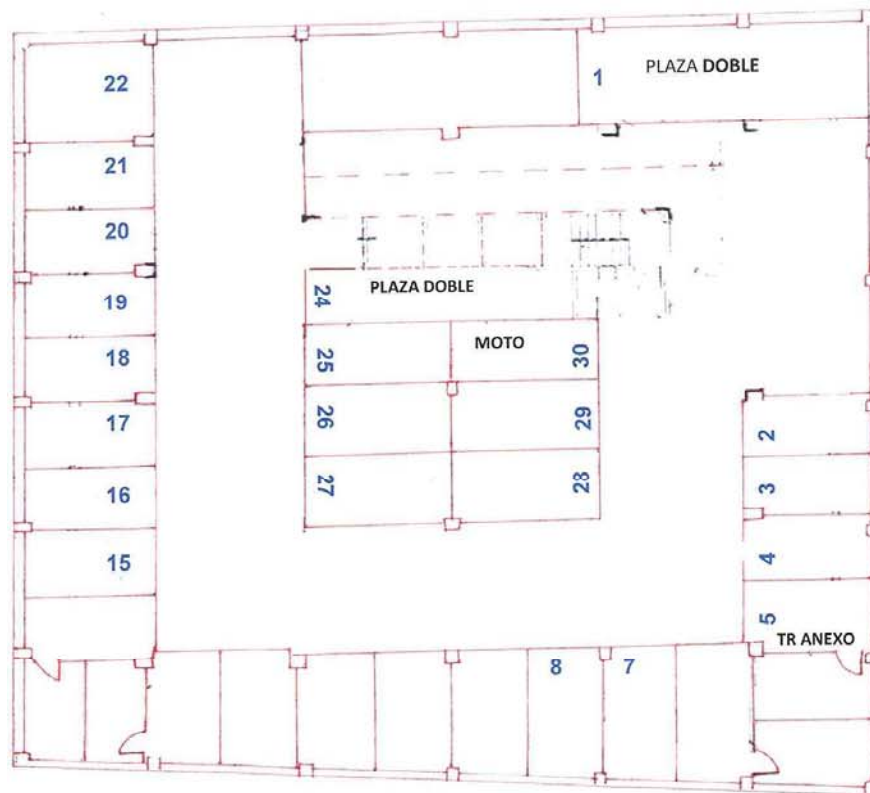


Planos de distribución

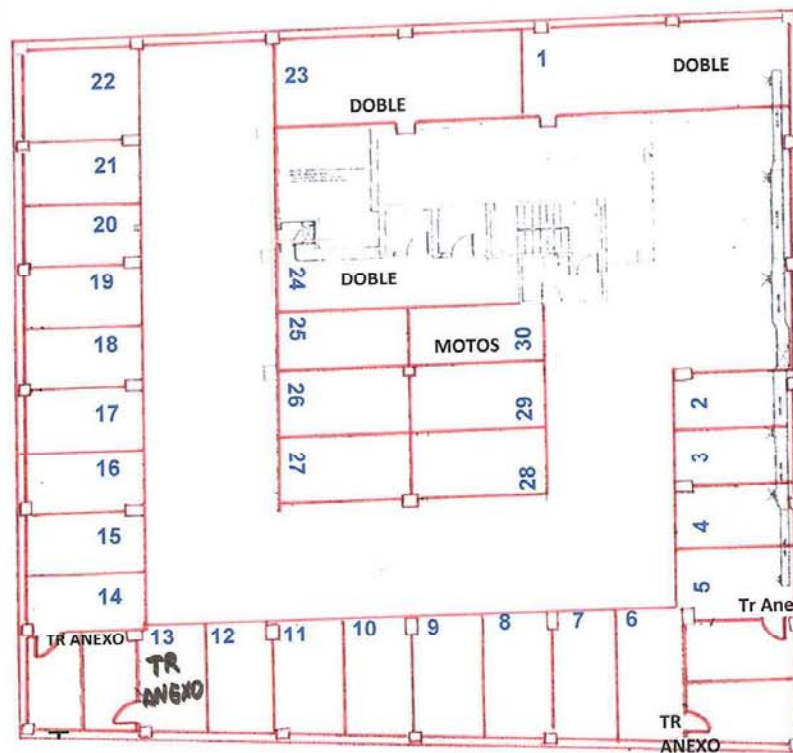
Sótano -1 y -2 Parking



Sótano -1



Sótano -2



Datos de Contacto:

Siragán 2.001 S.L.

Tfno.: 659 162 273/ 954 975 455

Fax: 954 975 456

email: elena@inmovila.com

